

# フェリー・RORO船 コンテナ船・自動車船の 一般貨物流動調査

(平成21年度)報告

平成22年11月

日本内航海運組合総連合会  
日本長距離フェリー協会



## フェリー・RORO 船・コンテナ船・自動車船の 一般貨物流動調査結果（平成 21 年度分）について

### <目的>

平成 17 年度までは、フェリーによる自動車輸送台数とコンテナ船によるコンテナ輸送個数の集計しかありませんでした。

そこで、平成 18 年度より「海上輸送へのモーダルシフト」を一層推進するための一環として、①フェリー・RORO 船・コンテナ船・自動車船毎の貨物輸送量（台数・個数／トン数ベースで表示）や②それらの地域間の貨物輸送流動について把握することとしました。

### <調査対象>

対象事業者は、概ね 100 km 以上の定期航路事業を営むフェリー・RORO 船・コンテナ船・CGC 船（自動車船）の運航事業者であり、平成 21 年度は合計 24 事業者となっています（別紙参照）。なお、CGC 船については、平成 19 年度から運航事業者の協力を得て集計に加えています。

### <集計方法>

- ① シャーシ・トラック・商品車の台数は、大きさに関係なく 1 台としてカウントしています。
- ② コンテナの個数は、0.5 個／12ft コンテナ、1 個／20ft コンテナ、2 個／40ft コンテナとしてカウントしています。
- ③ 輸送重量は、実入りのシャーシ・トラック・コンテナ、その他貨物（直積みロール紙等）について実トン数でカウントし、実トン数で把握できないもの及び商品車については、換算係数（シャーシ：17.81 トン／台、トラック：11.08 トン／台、コンテナ：12.16 トン／個、商品車：1.29 トン／台）を使用しトン数換算しています。
- ④ 全国を北海道、東北、関東、北陸信越、中部（東海）、近畿、中国、四国、九州の 9 ブロックに分け、各地域間の流動を、①～③毎に整理・集計しました。

### <調査結果>

別添のとおり。



## 調査協力事業者一覧（24社：五十音順）

井本商運株式会社

オーシャントランス株式会社

川崎近海汽船株式会社

関西汽船株式会社

近海郵船物流株式会社

栗林商船株式会社

四国開発フェリー株式会社

商船三井フェリー株式会社

（※平成19年6月1日、九州急行フェリー株式会社と合併）

新日本海フェリー株式会社

鈴与海運株式会社

瀬戸内海汽船株式会社

大王海運株式会社

太平洋フェリー株式会社

株式会社ダイヤモンドフェリー

（※平成19年7月1日、株式会社ブルーハイウェイライン西日本と合併）

トヨフジ海運株式会社

日藤海運株式会社

日本海運株式会社

八興運輸株式会社

阪九フェリー株式会社

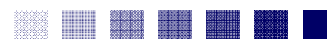
マロックス株式会社

宮崎カーフェリー株式会社

株式会社名門大洋フェリー

フジトランスコーポレーション株式会社

プリンス海運株式会社



## 主な調査結果

### I 輸送実績・地域間貨物流動量

#### (1) 総輸送実績

- 平成 21 年度における輸送量の合計については、車両台数（シャーシ、トラック、商品車）が約 438 万台、コンテナ個数が約 54 万個、輸送重量（シャーシ、トラック、コンテナ、商品車、その他）が約 3,699 万トンとなっています。
- 平成 20 年度と比較すると、車両台数が約 46 万台（約 10%）の減少、コンテナ個数が約 3 万 7 千個（約 6%）の減少、輸送重量が 325 万トン（約 8%）の減少となっています。

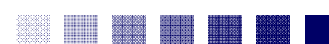
	平成 20 年度	平成 21 年度	対前年度比
車両台数（千台）	4,833	4,376	90.5%
コンテナ個数（千個）	578	541	93.6%
輸送重量（千トン）	40,233	36,986	91.9%

#### (2) 積地地域別取扱量

- 車両台数については、中部（東海）の約 104 万台（前年度比 102%）、次いで九州の約 91 万台（同 93%）、関東の約 82 万台（同 92%）の順となり、コンテナ個数については、近畿の約 15 万個（前年度比 96%）、次いで関東の約 13 万個（同 92%）の順となり、取扱重量については、関東の約 727 万トン（前年度比 91%）、次いで北海道の約 718 万トン（同 86%）、近畿の 588 万トン（同 83%）、九州の 586 万トン（同 100%）の順となっています。
- 平成 20 年度と比較すると、車両台数については、東北が約 16 万台（約 37%）の減少、近畿が約 12 万台（約 19%）の減少の順となり、コンテナ個数については、中国が約 1 万 5 千台（約 23%）の減少となり、取扱重量については、近畿が約 123 万トン（約 18%）の減少、北海道が約 120 万トン（約 14%）の減少の順となっています。

#### (3) 揚地地域別取扱量

- 車両台数については、九州の約 85 万台（前年度比 92%）、次いで関東の約 81 万台（同 92%）、北海道の 70 万台（同 96%）の順となり、コンテナ個数については、近畿の約 15 万個（同 99%）、次いで関東の約 13 万個（同 89%）の順となり、取扱重量については、北海道の約 792 万トン（94%）、次いで関東の約 753 万トン（前年比 90%）、九州の約 700 万トン（前年比 93%）、近畿の約 619 万トン（前年比 87%）の順となっています。



- ・ 平成 20 年度と比較すると、車両台数については、中部が約 22 万台（約 26%）の減少、近畿が約 9 万台（約 13%）の減少であり、コンテナ個数については、関東が約 1 万 7 千台（約 11%）の減少であり、取扱重量については、近畿が約 92 万トン（約 13%）の減少、関東が約 81 万トン（約 8%）の減少となっています。

#### （４）地域間輸送流動量

##### ＜車両台数＞

近畿→九州へ約 34 万台（前年度比約 82%）（逆向きは約 33 万台（同約 87%））、  
九州→中部（東海）へ約 34 万台（同約 88%）（逆向きは約 23 万台（同約 95%））、  
中部（東海）→関東へ約 31 万台（同約 90%）（逆向きは約 10 万台（前年比約 68%））、  
関東→九州へ約 26 万台（同約 107%）（逆向きは約 22 万台（同約 111%））、  
関東→北海道へ約 21 万台（同約 87%）（逆向きは約 18 万台（同約 81%））、  
中部（東海）→東北へ約 24 万台（同約 107%）（逆向きは約 9 万台（同約 40%））  
の順となっています。

なお、前年度と比べると、近畿／九州間、関東／中部間、関東／北海道間、東北→中部の減少、並びに関東／九州間、中部／北海道間の増加が顕著です。

##### ＜コンテナ個数＞

近畿→中国へ約 5 万個（前年度比約 101%）（逆向きは約 4 万 4 千個（同約 81%））、  
東北→関東へ約 4 万 4 千個（同約 103%）（逆向きは約 4 万 2 千個（同約 89%））、  
中部（東海）→関東へ約 4 万 4 千個（同約 78%）（逆向きは約 3 万 6 千個（同約 85%））、  
北海道→関東へ約 3 万 6 千個（同約 98%）（逆向きは約 3 万 4 千個（同約 96%））、  
九州→近畿へ約 3 万 6 千個（同約 125%）（逆向きは約 2 万 8 千個（同約 101%））  
の順となっています。

なお、前年度と比べると、関東／中部間、近畿→関東、中国→近畿の減少、並びに近畿→中部、北海道→近畿、九州→近畿の増加が顕著です。

##### ＜輸送重量＞

近畿→九州へ約 378 万トン（前年比 86%）（逆向きは約 331 万トン（同約 95%））、  
関東→北海道へ約 320 万トン（同約 89%）（逆向きは約 298 万トン（同約 79%））、  
関東→九州へ約 234 万トン（同約 104%）（逆方向は約 190 万トン（同約 112%））、  
北陸信越→北海道へ約 164 万トン（同約 92%）（逆方向は約 134 万トン（同約 88%））、  
東北→北海道へ約 157 万トン（同約 98%）（逆方向は約 144 万トン（同約 94%））、  
四国→近畿へ約 124 万トン（同約 92%）（逆方向は約 113 万トン（同約 95%））  
の順となっています。

なお、前年度と比べると、関東／北海道間、近畿／北海道間、近畿／九州間の減少、並びに北海道→中部、関東／九州間の増加が顕著です。



## Ⅱ 種類別輸送実績・地域間貨物流動量

### <シャーシ>

- ・ 実入りシャーシについては、合計約 131 万台（車両台数全体の約 30%）、約 2,353 万トン（輸送重量全体の約 64%）となり、前年度と比較して約 9 万台（約 6%）、約 156 万トン（約 6%）の減少となっています。  
また、地域間流動の最高値は、近畿→九州へ約 14 万台（実入りシャーシ台数全体の約 11%）（逆方向は約 11 万台（同約 8%））、次いで関東→北海道へ約 14 万台（同約 11%）（逆方向は約 13 万台（同約 10%））となっています。
- ・ 空シャーシについては、合計約 24 万台（車両台数全体の約 5%）となり、前年度と比較して約 7 千台（約 3%）の増加となっています。  
また、地域間流動の最高値は、九州→近畿へ約 4 万 4 千台（空シャーシ車両台数全体の約 18%）（逆方向は約 1 万 4 千台（同約 6%））、次いで北海道→関東へ 1 万 9 千台、（同約 8%）（逆方向は約 1 万 1 千台（同約 5%））となっています。

### <トラック>

- ・ 有人実入りトラックについては、合計約 45 万台（車両台数全体の約 10%）、約 500 万トン（輸送重量全体の約 14%）となり、前年度と比較して約 4 万台（約 8%）、45 万トン（約 8%）の減少となっています。  
また、地域間流動の最高値は、九州→近畿へ約 9 万 1 千台（有人実入りトラック台数全体の約 20%）（逆方向は約 8 万 2 千台（同約 18%））、次いで北海道→東北へ約 6 万 5 千台（同約 14%）（逆方向は約 6 万 2 千台（同約 14%））となっています。
- ・ 有人空トラックについては、合計約 5 万 8 千台（車両台数全体の約 1.3%）となり、前年度と比較して約 2 千台（約 3%）の増加となっています。  
また、地域間流動の最高値は、九州→近畿へ約 2 万 9 千台（有人空トラック台数全体の約 50%）（逆方向は 7 千台（同約 13%））、次いで北海道→東北へ 5 千台（同約 9%）（逆方向は約 3 千台（同約 5%））となっています。
- ・ 無人実入りトラックについては、合計約 3 万 3 千台（車両台数全体の約 0.7%）、約 35 万トン（輸送重量全体の約 0.9%）となり、前年度と比較して約 2 千台（約 7%）、1 万 3 千トン（約 4%）の増加となっています。  
また、地域間流動の最高値は、近畿→九州へ約 1 万台（無人実入りトラック台数全体の約 30%）（逆方向は約 6 千台（同約 20%））、次いで近畿→四国へ約 3 千台（同約 10%）（逆方向は約 3 千台（同約 10%））となっています。



- ・ 無人空トラックについては、合計約 1 万台（車両台数全体の約 0.2%）となり、前年度と比較して約 1 万 8 千台（約 64%）の減少となっています。  
また、地域間流動の最高値は、九州→近畿へ約 3 千台（無人空トラック台数全体の約 27%）（逆方向は 2 千台（同約 20%））、次いで北海道→関東へ 1 千台強（同約 14%）（逆方向は 1 千台弱（同約 9%））となっています。

## <コンテナ>

- ・ 実入りコンテナについては、合計約 36 万個（コンテナ個数全体の約 67%）、約 438 万トン（輸送重量全体の約 12%）となり、前年度と比較して約 6 万個（約 13%）、72 万トン（約 14%）の減少となっています。  
また、地域間流動の最高値は、中部→関東へ約 4 万 2 千個（実入りコンテナ個数全体の約 12%）（逆方向は 1 万 6 千個（同約 4%））、次いで中国→近畿へ約 3 万 9 千個（同約 11%）（逆方向は 1 万 9 千個（同約 5%））、東北→関東へ約 3 万 8 千個（同約 11%）（逆方向は約 2 万個（同約 6%））となっています。
- ・ 空コンテナについては、合計約 18 万個（コンテナ個数全体の約 33%）となり、前年度と比較して約 2 万 3 千個（約 15%）の増加となっています。  
また、地域間流動の最高値は、近畿→中国へ約 3 万個（空コンテナ個数全体の約 17%）（逆方向は 6 千個（同約 3%））、次いで関東→東北へ約 2 万 2 千個（同約 12%）（逆方向は 6 千個（同約 3%））、関東→中部へ約 2 万 1 千個（同約 11%）（逆方向は約 1 千個（同約 1%））となっています。

## <商品車>

- ・ 商品車については、合計約 228 万台（車両台数全体の約 52%）、336 万トン（輸送重量全体の約 9%）となり、前年度と比較して約 32 万台（約 12%）、約 49 万トン（約 13%）の減少となっています。  
また、地域間流動の最高値は、九州→中部へ約 31 万台（商品車台数全体の約 14%）（逆方向は約 20 万台（同約 9%））、次いで中部→関東へ約 31 万台（同約 13%）（逆方向は約 10 万台（同約 4%））、中部→東北へ約 22 万台（同約 10%）（逆方向は約 8 万台（同約 3%））となっています。

## <その他貨物>

- ・ その他貨物については、合計約 36 万トン（輸送重量全体の約 1%）となり、前年度と比較して約 3 万 6 千トン（約 9%）の減少となっています。  
また、地域間流動の最高値は、北海道→関東へ約 14 万トン（その他貨物全体の約 40%）（逆方向は約 2 万 3 千トン（同約 7%））、次いで北海道→近畿へ約 11 万トン（同約 31%）となっています。



## 平成21年度 輸送実績総括表

	シャーシ			トラック						商品車	
				有 人			無 人				
	実 入		空	実 入		空	実 入		空	台数	M/T
	台数	M/T	台数	台数	M/T	台数	台数	M/T	台数		
平成20年度	1,394,090	25,093,939	231,066	495,669	5,455,106	55,993	30,555	336,162	27,528	2,597,931	3,854,982
平成21年度	1,306,665	23,533,711	238,429	454,757	5,003,965	57,815	32,673	349,468	9,999	2,275,489	3,363,686
H21-H20	-87,425	-1,560,228	7,363	-40,912	-451,141	1,822	2,118	13,306	-17,529	-322,442	-491,296
対前年伸び率	93.7%	93.8%	103.2%	91.7%	91.7%	103.3%	106.9%	104.0%	36.3%	87.6%	87.3%
H21全体に占める割合	29.9%	63.6%	5.4%	10.4%	13.5%	1.3%	0.7%	0.9%	0.2%	52.0%	9.1%

	コンテナ			その他	合 計		
	実 入		空		台数	個数	M/T
	個数	M/T	個数	M/T			
平成20年度	420,398	5,101,082	157,697	391,687	4,832,832	578,095	40,232,959
平成21年度	360,209	4,379,756	180,995	355,718	4,375,827	541,204	36,986,304
H21-H20	-60,189	-721,326	23,298	-35,969	-457,005	-36,891	-3,246,655
対前年伸び率	85.7%	85.9%	114.8%	90.8%	90.5%	93.6%	91.9%
H21全体に占める割合	66.6%	11.8%	33.4%	1.0%	100.0%	100.0%	100.0%

(注)

1. M/Tとはメトリックトンを表す。
2. 台数は、大きさに関係なく1台とカウントしている。
3. 個数は、コンテナ20フィートあたり1個としてカウントしている。
4. その他は、紙製品、農機、建設用・工事用車両等を含む。



## 平成21年度 地域間貨物流動表（総合計）

着地 発地		北海道	東北	関東	北陸信越	中部(東海)	近畿	中国	四国	九州	合計
北海道	台数	5,832	131,421	179,739	97,295	73,067	8,392	0	0	0	495,746
	個数	0	36	35,879	0	174	8,058	0	0	0	44,147
	M/T	68,649	1,441,949	2,978,837	1,340,786	1,024,806	320,970	0	0	0	7,175,997
東北	台数	157,683	2,385	8,483	4,510	92,515	4,167	0	0	0	269,743
	個数	761	696	44,479	0	210	1,802	0	0	0	47,948
	M/T	1,572,129	3,077	622,592	39,140	303,621	69,449	0	0	0	2,610,007
関東	台数	210,650	62,796	257	0	103,637	137,028	17,372	28,812	258,137	818,689
	個数	33,694	42,000	3,651	0	36,479	10,596	208	1,591	23	128,242
	M/T	3,201,024	406,832	28,482	0	320,634	603,078	137,255	231,048	2,343,080	7,271,432
北陸信越	台数	111,474	2,905	0	10,958	0	0	0	0	0	125,337
	個数	0	0	0	0	0	0	0	0	0	0
	M/T	1,643,274	19,503	0	20,334	0	0	0	0	0	1,683,111
中部(東海)	台数	200,915	235,642	306,948	0	8,866	2,027	28,484	31,291	229,593	1,043,766
	個数	0	148	43,952	0	3,869	2,554	445	1,056	8	52,032
	M/T	1,197,144	557,035	912,639	0	29,641	14,580	36,744	40,365	771,788	3,559,936
近畿	台数	12,983	4,796	44,323	0	245	64	9,522	98,242	337,154	507,329
	個数	2,028	0	3,701	0	23,634	27,560	49,500	14,851	27,804	149,078
	M/T	186,948	48,000	250,396	0	76,478	167,543	248,985	1,126,781	3,777,243	5,882,373
中国	台数	0	0	27,959	0	1,314	1,355	0	10,798	3,820	45,246
	個数	1,981	0	0	0	0	44,484	2,018	1,836	2,225	52,544
	M/T	19,810	0	363,031	0	1,695	473,124	3,575	132,244	30,241	1,023,720
四国	台数	0	0	28,274	0	1,571	110,853	8,285	20	12,173	161,176
	個数	2,825	0	1,621	0	1,157	15,414	4,076	14	791	25,898
	M/T	28,250	0	474,680	0	14,880	1,237,313	91,817	101	76,507	1,923,548
九州	台数	0	0	217,540	0	336,552	329,775	2,583	14,999	7,346	908,795
	個数	0	0	270	0	12	35,508	2,089	871	2,565	41,315
	M/T	0	0	1,896,492	0	511,071	3,308,057	9,612	129,833	1,114	5,856,179
合計	台数	699,537	439,945	813,523	112,763	617,767	593,661	66,246	184,162	848,223	4,375,827
	個数	41,289	42,880	133,553	0	65,535	145,976	58,336	20,219	33,416	541,204
	M/T	7,917,229	2,476,395	7,527,148	1,400,260	2,282,826	6,194,114	527,989	1,660,372	6,999,973	36,986,304

(注)

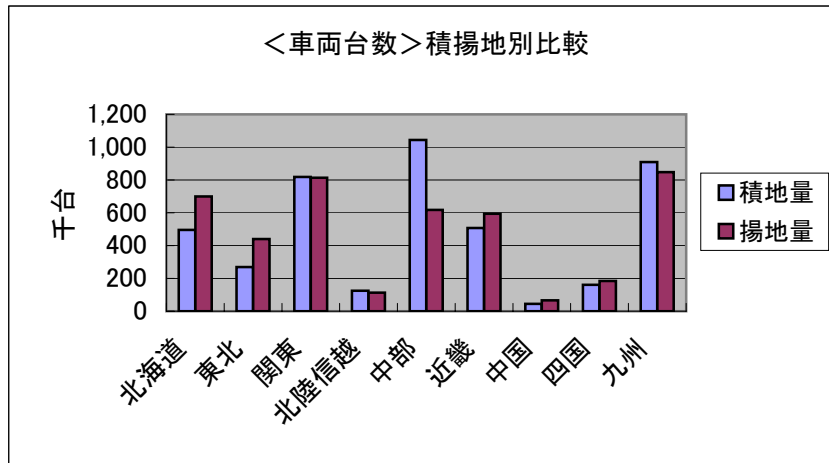
1. 「台数」とは、実入シャーシ、空シャーシ、有人実入トラック、有人空トラック、無人実入トラック、無人空トラック、商品車の合計値である。
2. 「個数」とは、実入コンテナ、空コンテナの合計値である。
3. M/Tとは、メトリックトンを表し、実入シャーシ、有人実入トラック、無人実入トラック、実入コンテナ、商品車、その他の重量の合計値である。

平成21年度 地域間貨物流動調査結果

1. 車両台数

(千台)

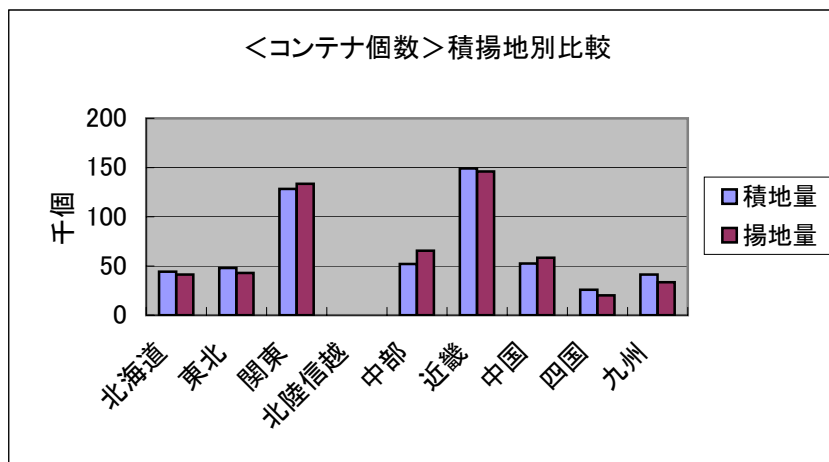
	北海道	東北	関東	北陸信越	中部	近畿	中国	四国	九州
積地量	496	270	819	125	1,044	507	45	161	909
揚地量	700	440	814	113	618	594	66	184	848



2. コンテナ個数

(千個)

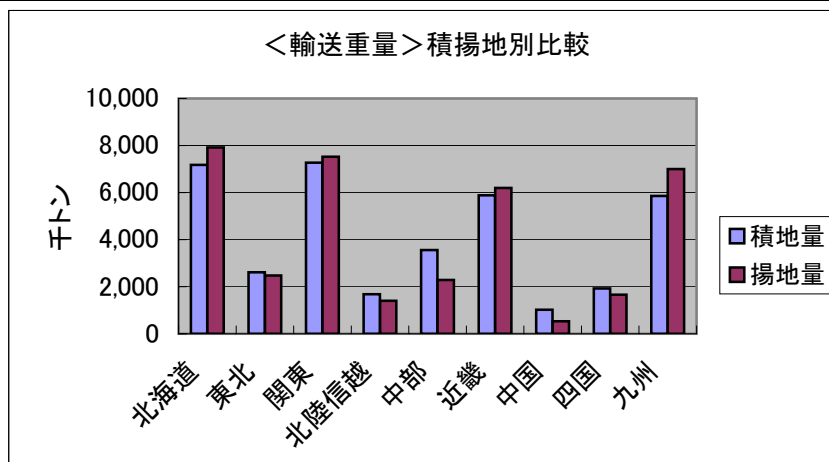
	北海道	東北	関東	北陸信越	中部	近畿	中国	四国	九州
積地量	44	48	128	0	52	149	53	26	41
揚地量	41	43	134	0	66	146	58	20	33



3. 輸送重量

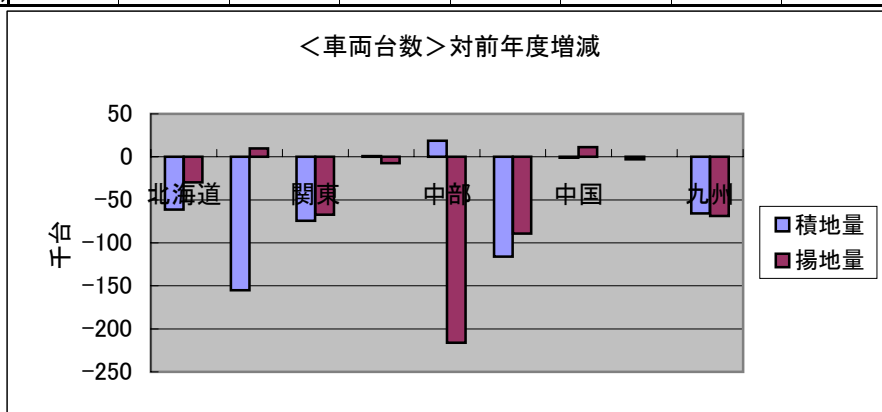
(千トン)

	北海道	東北	関東	北陸信越	中部	近畿	中国	四国	九州
積地量	7,176	2,610	7,271	1,683	3,560	5,882	1,024	1,924	5,856
揚地量	7,917	2,476	7,527	1,400	2,283	6,194	528	1,660	7,000



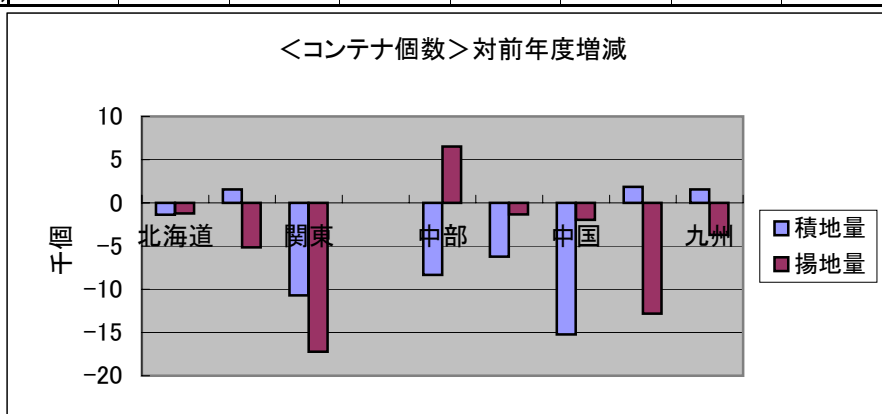
1. 車両台数 (H21年度)-(H20年度) (千台)

	北海道	東北	関東	北陸信越	中部	近畿	中国	四国	九州
積地量	-61	-155	-74	1	19	-116	-1	-3	-66
増減(%)	-11.0%	-36.5%	-8.3%	0.7%	1.8%	-18.6%	-2.2%	-1.7%	-6.8%
揚地量	-30	10	-67	-7	-216	-89	11	0	-69
増減(%)	-4.1%	2.3%	-7.6%	-6.0%	-25.9%	-13.1%	20.5%	0.1%	-7.5%



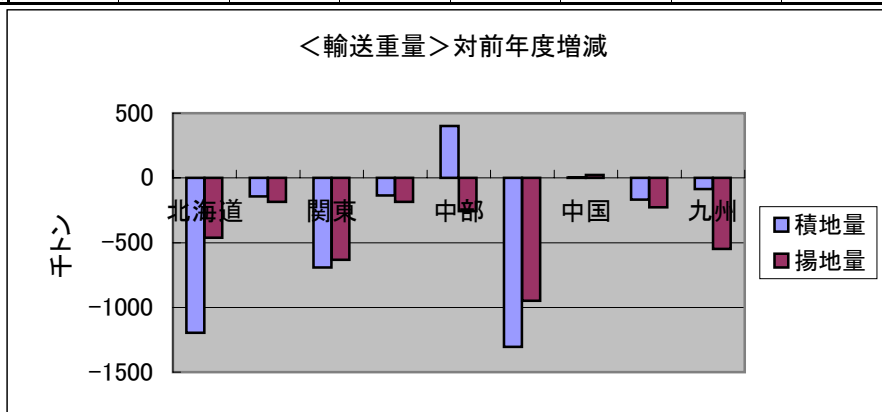
2. コンテナ個数 (H21年度)-(H20年度) (千個)

	北海道	東北	関東	北陸信越	中部	近畿	中国	四国	九州
積地量	-1	2	-11	0	-8	-6	-15	2	2
増減(%)	-3.0%	3.3%	-7.7%	0.0%	-13.8%	-4.0%	-22.5%	7.6%	3.9%
揚地量	-1	-5	-17	0	7	-1	-2	-13	-4
増減(%)	-2.8%	-10.7%	-11.4%	0.0%	11.1%	-0.9%	-3.3%	-38.8%	-10.0%



3. 輸送重量 (H21年度)-(H20年度) (千トン)

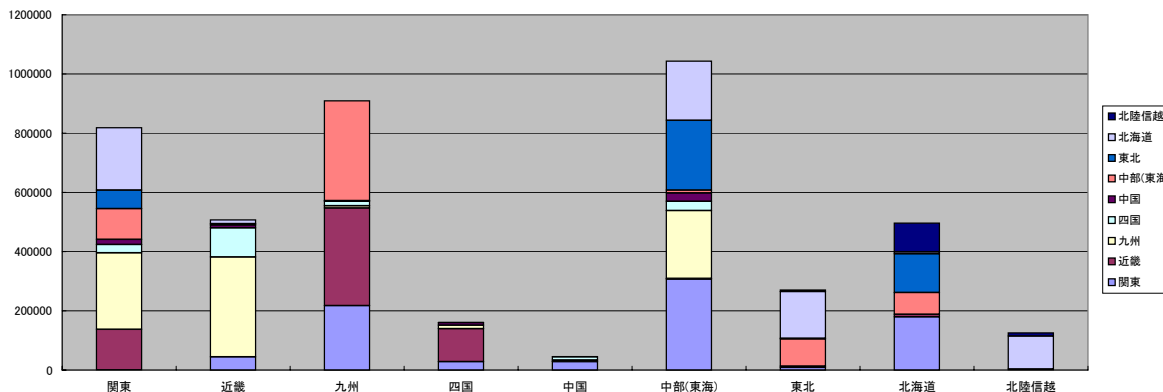
	北海道	東北	関東	北陸信越	中部	近畿	中国	四国	九州
積地量	-1,195	-143	-691	-135	400	-1,306	3	-167	-87
増減(%)	-14.3%	-5.0%	-8.7%	-7.4%	12.7%	-18.3%	0.3%	-8.2%	-1.5%
揚地量	-461	-184	-631	-185	-257	-948	23	-226	-549
増減(%)	-5.5%	-6.9%	-7.6%	-11.7%	-11.0%	-13.3%	4.5%	-12.6%	-7.3%



地域間貨物流動<車両台数>

(単位:台)

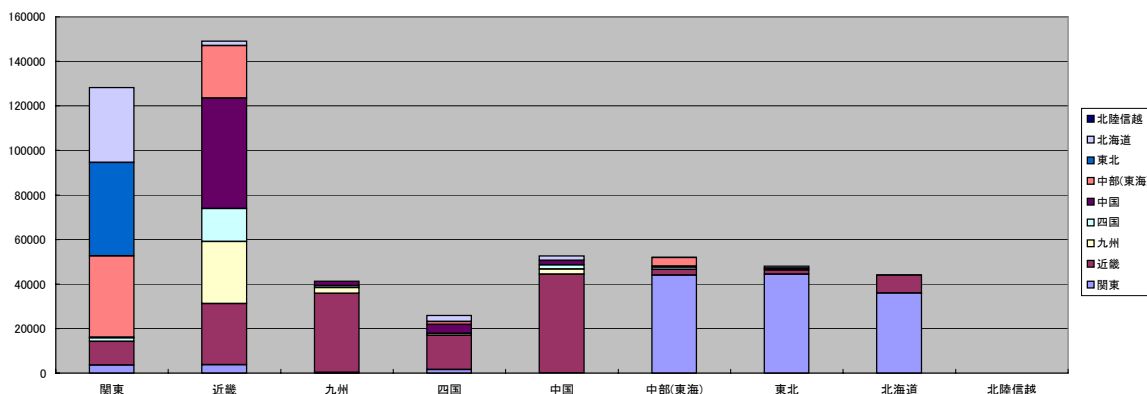
合計/台数	揚地	近畿	九州	四国	中国	中部(東海)	東北	北海道	北陸信越	総計
関東	257	137,028	258,137	28,812	17,372	103,637	62,796	210,650	0	818,689
近畿	44,323	64	337,154	98,242	9,522	245	4,796	12,983	0	507,329
九州	217,540	329,775	7,346	14,999	2,583	336,552	0	0	0	908,795
四国	28,274	110,853	12,173	20	8,285	1,571	0	0	0	161,176
中国	27,959	1,355	3,820	10,798	0	1,314	0	0	0	45,246
中部(東海)	306,948	2,027	229,593	31,291	28,484	8,866	235,642	200,915	0	1,043,766
東北	8,483	4,167	0	0	0	92,515	2,385	157,683	4,510	269,743
北海道	179,739	8,392	0	0	0	73,067	131,421	5,832	97,295	495,746
北陸信越	0	0	0	0	0	0	2,905	111,474	10,958	125,337
総計	813,523	593,661	848,223	184,162	66,246	617,767	439,945	699,537	112,763	4,375,827



地域間貨物流動<コンテナ個数>

(単位:個)

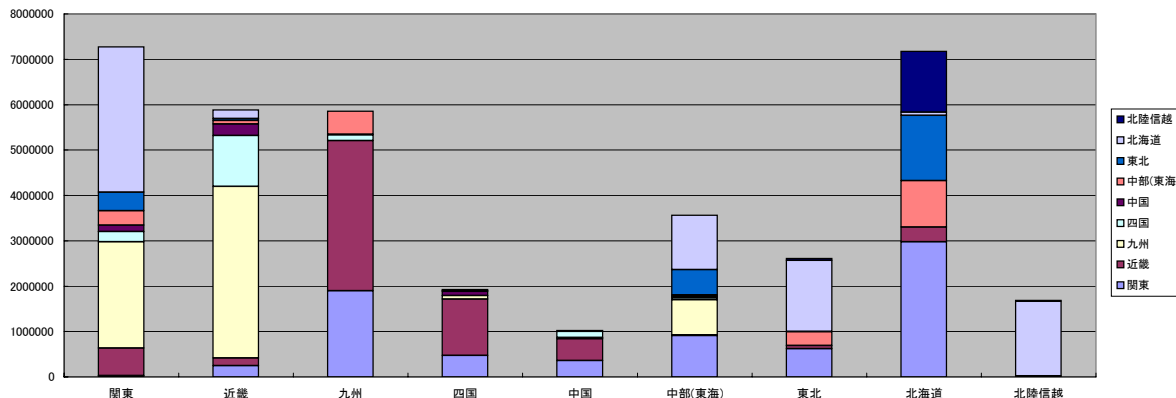
合計/個数	揚地	近畿	九州	四国	中国	中部(東海)	東北	北海道	北陸信越	総計
関東	3,651	10,596	23	1,591	208	36,479	42,000	33,694	0	128,242
近畿	3,701	27,560	27,804	14,851	49,500	23,634	0	2,028	0	149,078
九州	270	35,508	2,565	871	2,089	12	0	0	0	41,315
四国	1,621	15,414	791	14	4,076	1,157	0	2,825	0	25,898
中国	0	44,484	2,225	1,836	2,018	0	0	1,981	0	52,544
中部(東海)	43,952	2,554	8	1,056	445	3,869	148	0	0	52,032
東北	44,479	1,802	0	0	0	210	696	761	0	47,948
北海道	35,879	8,058	0	0	0	174	36	0	0	44,147
北陸信越	0	0	0	0	0	0	0	0	0	0
総計	133,553	145,976	33,416	20,219	58,336	65,535	42,880	41,289	0	541,204



地域間貨物流動<輸送重量>

(単位:トン)

合計/M/T	揚地	近畿	九州	四国	中国	中部(東海)	東北	北海道	北陸信越	総計
関東	28,482	603,078	2,343,080	231,048	137,255	320,634	406,832	3,201,024	0	7,271,433
近畿	250,396	167,543	3,777,243	1,126,781	248,985	76,478	48,000	186,948	0	5,882,374
九州	1,896,492	3,308,057	1,114	129,833	9,612	511,071	0	0	0	5,856,179
四国	474,680	1,237,313	76,507	101	91,817	14,880	0	28,250	0	1,923,548
中国	363,031	473,124	30,241	132,244	3,575	1,695	0	19,810	0	1,023,720
中部(東海)	912,639	14,580	771,788	40,365	36,744	29,641	557,035	1,197,144	0	3,559,936
東北	622,592	69,449	0	0	0	303,621	3,077	1,572,129	39,140	2,610,008
北海道	2,978,837	320,970	0	0	0	1,024,806	1,441,949	68,649	1,340,786	7,175,997
北陸信越	0	0	0	0	0	0	19,503	1,643,274	20,334	1,683,111
総計	7,527,149	6,194,114	6,999,973	1,660,372	527,988	2,282,826	2,476,396	7,917,228	1,400,260	36,986,306



## H 21 (実入シャーシ)

(台、M/T)

積地	播地	北海道	東北	関東	北陸信越	中部	近畿	中国	四国	九州	合計
		北海道	台数	2,941	38,977	127,257	63,934	54,412	5,994	0	0
	M/T	53,046	698,200	2,300,356	1,138,665	969,470	113,168	0	0	0	5,272,905
東北	台数	44,671	0	43	2,006	11,184	2,134	0	0	0	60,038
	M/T	798,378	0	786	35,727	199,241	39,896	0	0	0	1,074,028
関東	台数	140,748	530	0	0	58	9,524	6,540	10,373	117,109	284,882
	M/T	2,546,348	9,661	0	0	1,033	190,142	124,158	198,124	2,127,297	5,196,763
北陸信越	台数	80,410	883	0	376	0	0	0	0	0	81,669
	M/T	1,432,102	15,726	0	6,697	0	0	0	0	0	1,454,525
中部	台数	54,783	15,194	0	0	0	0	0	0	28,811	98,788
	M/T	979,467	270,657	0	0	0	0	0	0	513,124	1,763,248
近畿	台数	6,428	1,312	4,806	0	2	2	4	37,834	142,418	192,806
	M/T	120,153	24,882	95,017	0	36	36	80	687,356	2,518,851	3,446,410
中国	台数	0	0	17,935	0	0	0	0	453	1	18,389
	M/T	0	0	345,410	0	0	0	0	9,060	18	354,488
四国	台数	0	0	23,169	0	0	35,319	0	1	3,046	61,535
	M/T	0	0	446,189	0	0	637,189	0	18	54,249	1,137,645
九州	台数	0	0	96,844	0	5,978	107,264	472	4,449	36	215,043
	M/T	0	0	1,747,819	0	106,468	1,891,127	8,406	79,237	641	3,833,699
合計	台数	329,981	56,896	270,054	66,316	71,634	160,237	7,016	53,110	291,421	1,306,665
	M/T	5,929,495	1,019,127	4,935,577	1,181,088	1,276,248	2,871,558	132,644	973,794	5,214,180	23,533,711

## H 21 (空シャーシ)

(台)

積地	播地	北海道	東北	関東	北陸信越	中部	近畿	中国	四国	九州	合計
		北海道	308	10,322	18,665	11,326	5,660	37	0	0	0
東北	4,049	0	72	327	2,839	6	0	0	0	7,293	
関東	10,843	0	0	0	4,056	303	618	4,231	4,844	24,895	
北陸信越	6,965	172	0	398	0	0	0	0	0	7,535	
中部	5,913	2,285	0	0	0	0	0	0	497	8,695	
近畿	1	2	887	0	2	0	369	17,381	14,270	32,912	
中国	0	0	225	0	0	3	0	1,001	184	1,413	
四国	0	0	1,359	0	0	17,247	0	0	372	18,978	
九州	0	0	16,435	0	17,133	43,962	1,600	4,222	7,038	90,390	
合計	28,079	12,781	37,643	12,051	29,690	61,558	2,587	26,835	27,205	238,429	

## H21 (有人乗入トラック)

(台、M/T)

積地	播地										
		北海道	東北	関東	北陸信越	中部	近畿	中国	四国	九州	合計
北海道	台数	0	64,867	14,321	17,700	626	0	0	0	0	97,514
	M/T	0	718,726	158,677	196,116	6,936	0	0	0	0	1,080,455
東北	台数	62,304	0	0	55	186	0	0	0	0	62,545
	M/T	690,328	0	0	609	2,061	0	0	0	0	692,999
関東	台数	16,537	0	0	0	0	0	2	725	674	17,938
	M/T	183,230	0	0	0	0	0	22	8,033	7,468	198,753
北陸信越	台数	17,940	109	0	30	0	0	0	0	0	18,079
	M/T	198,775	1,208	0	332	0	0	0	0	0	200,315
中部	台数	445	37	0	0	0	0	0	0	0	482
	M/T	4,931	410	0	0	0	0	0	0	0	5,341
近畿	台数	0	0	0	0	0	53	0	22,515	81,919	104,487
	M/T	0	0	0	0	0	587	0	249,466	897,380	1,147,434
中国	台数	0	0	29	0	0	0	0	9,251	0	9,280
	M/T	0	0	321	0	0	0	0	102,501	0	102,822
四国	台数	0	0	158	0	0	41,001	8,236	6	673	50,074
	M/T	0	0	1,751	0	0	454,291	91,255	66	7,457	554,820
九州	台数	0	0	215	0	0	91,256	18	2,869	0	94,358
	M/T	0	0	2,382	0	0	986,656	199	31,789	0	1,021,026
合計	台数	97,226	65,013	14,723	17,785	812	132,310	8,256	35,366	83,266	454,757
	M/T	1,077,264	720,344	163,131	197,058	8,997	1,441,534	91,476	391,855	912,305	5,003,965

## H21 (有人空トラック)

(台)

積地	播地										
		北海道	東北	関東	北陸信越	中部	近畿	中国	四国	九州	合計
北海道		0	5,128	3,119	3,013	31	0	0	0	0	11,291
東北		2,869	0	0	2	20	0	0	0	0	2,891
関東		1,633	0	0	0	0	0	0	0	4	1,637
北陸信越		2,763	0	0	7	0	0	0	0	0	2,770
中部		36	14	0	0	0	0	0	0	0	50
近畿		0	0	0	0	0	0	0	265	7,262	7,527
中国		0	0	16	0	0	0	0	0	0	16
四国		0	0	0	0	0	2,506	0	0	23	2,529
九州		0	0	20	0	0	28,926	9	149	0	29,104
合計		7,301	5,142	3,155	3,022	51	31,432	9	414	7,289	57,815

## H 21 (無人搬入トラック)

(台、M/T)

積地	搬地	北海道	東北	関東	北陸信越	中部	近畿	中国	四国	九州	合計
		台数	0	817	394	447	521	0	0	0	0
	M/T	0	9,052	1,629	4,953	5,773	0	0	0	0	21,407
北海道	台数	1,099	0	0	7	134	0	0	0	0	1,240
	M/T	12,177	0	0	78	1,485	0	0	0	0	13,739
東北	台数	768	0	0	0	0	0	4	746	1,335	2,853
	M/T	2,349	0	0	0	0	0	44	8,266	14,792	25,451
関東	台数	825	33	0	22	0	0	0	0	0	880
	M/T	9,141	366	0	244	0	0	0	0	0	9,750
北陸信越	台数	818	165	0	0	0	0	0	0	22	1,005
	M/T	9,063	1,828	0	0	0	0	0	0	244	11,135
中部	台数	0	0	0	0	0	0	0	3,219	9,650	12,869
	M/T	0	0	0	0	0	0	0	35,667	104,406	140,073
近畿	台数	0	0	3	0	0	0	0	0	0	3
	M/T	0	0	33	0	0	0	0	0	0	33
中国	台数	0	0	231	0	0	3,153	0	0	447	3,831
	M/T	0	0	2,559	0	0	34,935	0	0	4,953	42,447
四国	台数	0	0	891	0	12	6,451	2	457	0	7,813
	M/T	0	0	9,872	0	133	70,341	22	5,064	0	85,432
九州	台数	3,510	1,015	1,519	476	667	9,604	6	4,422	11,454	32,673
	M/T	32,730	11,246	14,094	5,274	7,390	105,276	66	48,996	124,394	349,468

## H 21 (無人空トラック)

(台)

積地	搬地	北海道	東北	関東	北陸信越	中部	近畿	中国	四国	九州	合計
		北海道	0	7	1,402	59	0	0	0	0	0
東北	16	0	67	0	0	0	0	0	0	0	83
関東	938	226	0	0	94	347	139	0	423	2,167	
北陸信越	47	0	0	0	0	0	0	0	0	47	
中部	0	0	2	0	0	0	0	0	8	10	
近畿	0	0	460	0	1	9	4	65	2,034	2,573	
中国	0	0	11	0	0	3	0	0	1	15	
四国	0	0	0	0	0	420	0	0	22	442	
九州	0	0	434	0	0	2,738	0	22	0	3,194	
合計	1,001	233	2,376	59	95	3,517	143	87	2,488	9,999	

## H 21 (実入コンテナ)

(個)

積地	揚地	北海道	東北	関東	北陸信越	中部	近畿	中国	四国	九州	合計
		北海道	個	0	0	34,022	0	0	8,058	0	0
	M/T	0	0	351,530	0	0	80,580	0	0	0	432,110
東北	個	0	0	38,196	0	0	1,802	0	0	0	39,998
	M/T	0	0	594,992	0	0	18,063	0	0	0	613,055
関東	個	33,030	20,451	2,315	0	15,735	8,728	2	0	12	80,273
	M/T	341,949	294,446	28,150	0	191,338	106,132	24	0	139	962,179
北陸信越	個	0	0	0	0	0	0	0	0	0	0
	M/T	0	0	0	0	0	0	0	0	0	0
中部	個	0	148	42,490	0	1,497	984	0	0	7	45,126
	M/T	0	1,800	516,678	0	18,204	11,965	0	0	85	548,732
近畿	個	2,028	0	3,197	0	6,175	13,727	19,499	10,889	13,535	69,050
	M/T	20,280	0	38,876	0	75,088	166,920	237,108	132,410	147,647	818,329
中国	個	1,981	0	0	0	0	38,765	294	1,691	2,100	44,831
	M/T	19,810	0	0	0	0	471,382	3,575	20,563	25,536	540,866
四国	個	2,825	0	1,621	0	1,057	7,931	41	0	3	13,478
	M/T	28,250	0	19,711	0	12,853	96,441	499	0	36	157,790
九州	個	0	0	266	0	12	24,227	29	829	10	25,373
	M/T	0	0	1,394	0	146	294,600	353	10,081	122	306,696
合計	個	39,864	20,599	122,107	0	24,476	104,222	19,865	13,409	15,667	360,209
	M/T	410,289	296,246	1,551,331	0	297,628	1,246,085	241,558	163,053	173,565	4,379,756

## H 21 (空コンテナ)

(個)

積地	揚地	北海道	東北	関東	北陸信越	中部	近畿	中国	四国	九州	合計
		北海道	0	36	1,857	0	174	0	0	0	0
東北	761	696	6,283	0	210	0	0	0	0	7,950	
関東	664	21,549	1,336	0	20,744	1,868	206	1,591	11	47,969	
北陸信越	0	0	0	0	0	0	0	0	0	0	
中部	0	0	1,462	0	2,372	1,570	445	1,056	1	6,906	
近畿	0	0	504	0	17,459	13,833	30,001	3,962	14,269	80,028	
中国	0	0	0	0	0	5,719	1,724	145	125	7,713	
四国	0	0	0	0	100	7,483	4,035	14	788	12,420	
九州	0	0	4	0	0	11,281	2,060	42	2,555	15,942	
合計	1,425	22,281	11,446	0	41,059	41,754	38,471	6,810	17,749	180,995	

注) 個数は、コンテナ20フィートあたり1個としてカウントしている。



## H 21 (商品車)

(台、M/T)

積地	播地	北海道	東北	関東	北陸信越	中部	近畿	中国	四国	九州	合計
		北海道	台数	2,583	11,303	14,581	816	11,817	2,361	0	0
	M/T	15,603	15,957	25,431	1,053	15,306	16,047	0	0	0	89,396
東北	台数	42,675	2,385	8,301	2,113	78,152	2,027	0	0	0	135,653
	M/T	71,216	3,077	26,655	2,726	100,835	11,490	0	0	0	215,998
関東	台数	39,183	62,040	257	0	99,429	126,854	10,069	12,737	133,748	484,317
	M/T	103,939	102,662	332	0	128,263	306,645	12,989	16,431	172,535	843,795
北陸信越	台数	2,524	1,708	0	10,125	0	0	0	0	0	14,357
	M/T	3,256	2,203	0	13,061	0	0	0	0	0	18,521
中部	台数	138,920	217,947	306,946	0	8,866	2,027	28,484	31,291	200,255	934,736
	M/T	183,369	282,340	395,960	0	11,437	2,615	36,744	40,365	258,329	1,211,160
近畿	台数	6,554	3,482	38,170	0	240	0	9,145	16,963	79,601	154,155
	M/T	46,513	23,118	116,350	0	1,354	0	11,797	21,882	107,291	328,305
中国	台数	0	0	9,740	0	1,314	1,349	0	93	3,634	16,130
	M/T	0	0	12,565	0	1,695	1,740	0	120	4,688	20,807
四国	台数	0	0	3,357	0	1,571	11,207	49	13	7,590	23,787
	M/T	0	0	4,331	0	2,027	14,457	63	17	9,791	30,685
九州	台数	0	0	102,701	0	313,429	49,178	482	2,831	272	468,893
	M/T	0	0	132,484	0	404,323	63,587	622	3,652	351	605,019
合計	台数	232,439	298,865	484,053	13,054	514,818	195,003	48,229	63,928	425,100	2,275,489
	M/T	423,895	429,356	714,107	16,840	665,240	416,581	62,215	82,467	552,984	3,363,686

## H 21 (その他)

(M/T)

積地	播地	北海道	東北	関東	北陸信越	中部	近畿	中国	四国	九州	合計
		北海道	0	13	141,215	0	27,322	111,175	0	0	0
東北	30	0	159	0	0	0	0	0	0	189	
関東	23,210	62	0	0	0	158	18	195	20,849	44,491	
北陸信越	0	0	0	0	0	0	0	0	0	0	
中部	20,314	0	0	0	0	0	0	0	6	20,320	
近畿	2	0	153	0	0	0	0	0	1,668	1,823	
中国	0	0	4,702	0	0	1	0	0	0	4,703	
四国	0	0	139	0	0	0	0	0	21	160	
九州	0	0	2,539	0	1	1,745	10	12	0	4,307	
合計	43,556	75	148,908	0	27,323	113,079	28	206	22,544	355,718	